

Progetto Riqualificazione Urbana, Manutenzione
e Sicurezza Periferie

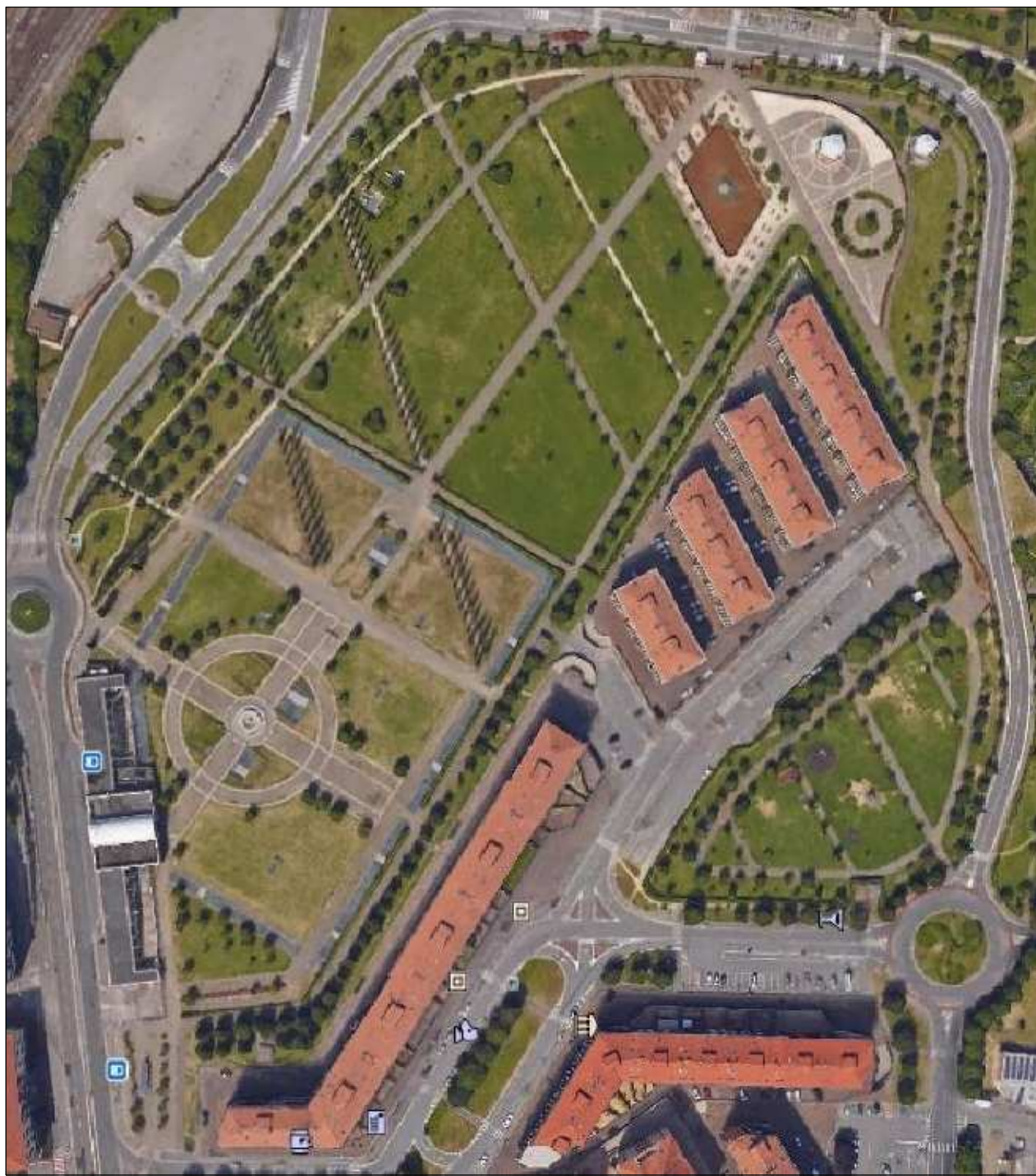
PROGETTO ESECUTIVO
PLANIMETRIA GENERALE
PLANIMETRIA IMPIANTO P.I.

Progetto di Riqualificazione urbana e sicurezza
periferie
Parco Aldo Ducci e Bisaccioni

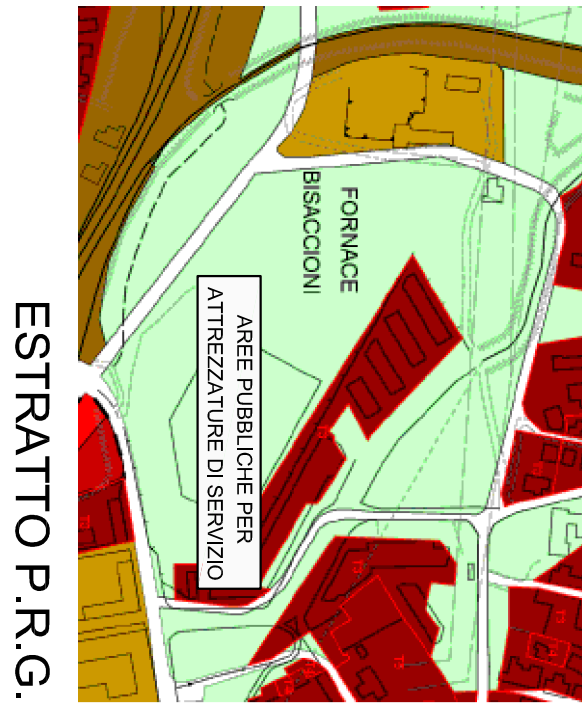
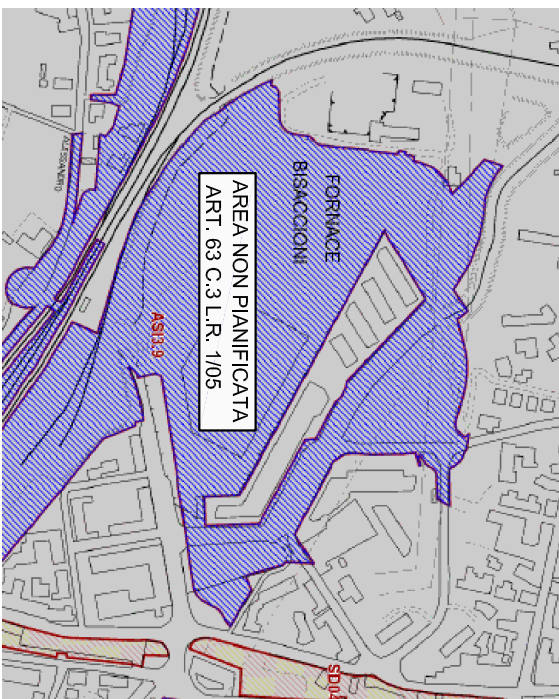
Sostituzione degli attuali apparecchi di illuminazione stradale "tradizionali"
con altri di tipologia a LED e implementazione impianto di videosorveglianza

TAV.: Unica	SCALA: 1:1000	CUP: B11B17000260004
PROT.: 10017/12017	FASC.: L113/72016	DATA: 16 Luglio 2017
PROGETTISTI: P.IND. M. MATTESINI - GEOM. A. GHIAINDAI		
RESPONSABILE DEL PROCEDIMENTO: ING. SERENA CHIELI		
Via Tagliamento, 3 - 52100 (AR) tel 0575-377385/346/328 fax 0575-377399 www.comune.arezzo.it - e-mail: s.chieli@comune.arezzo.it		

FOTO AEREA

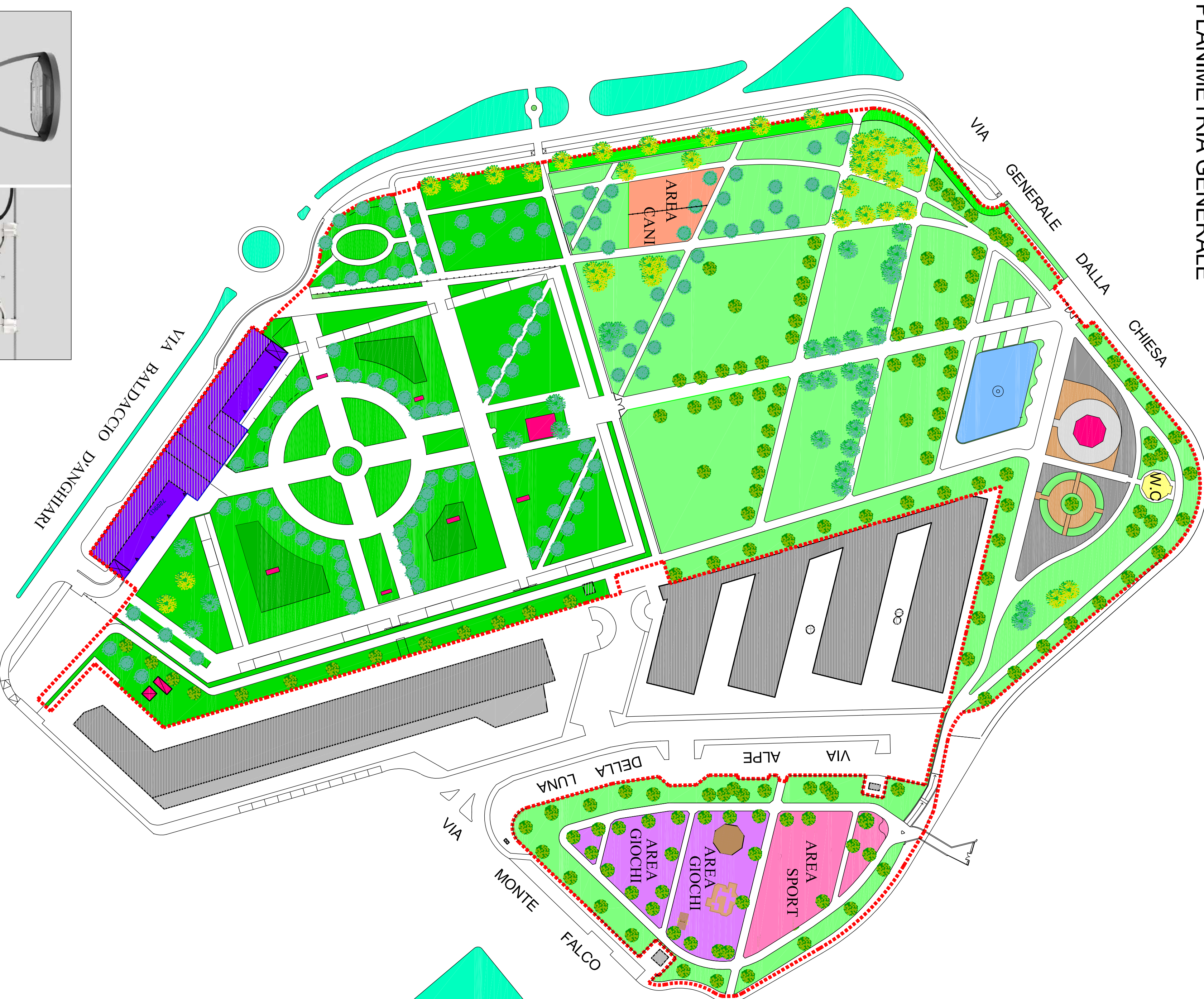


ESTRATTO REG. URB.



ESTRATTO P.R.G.

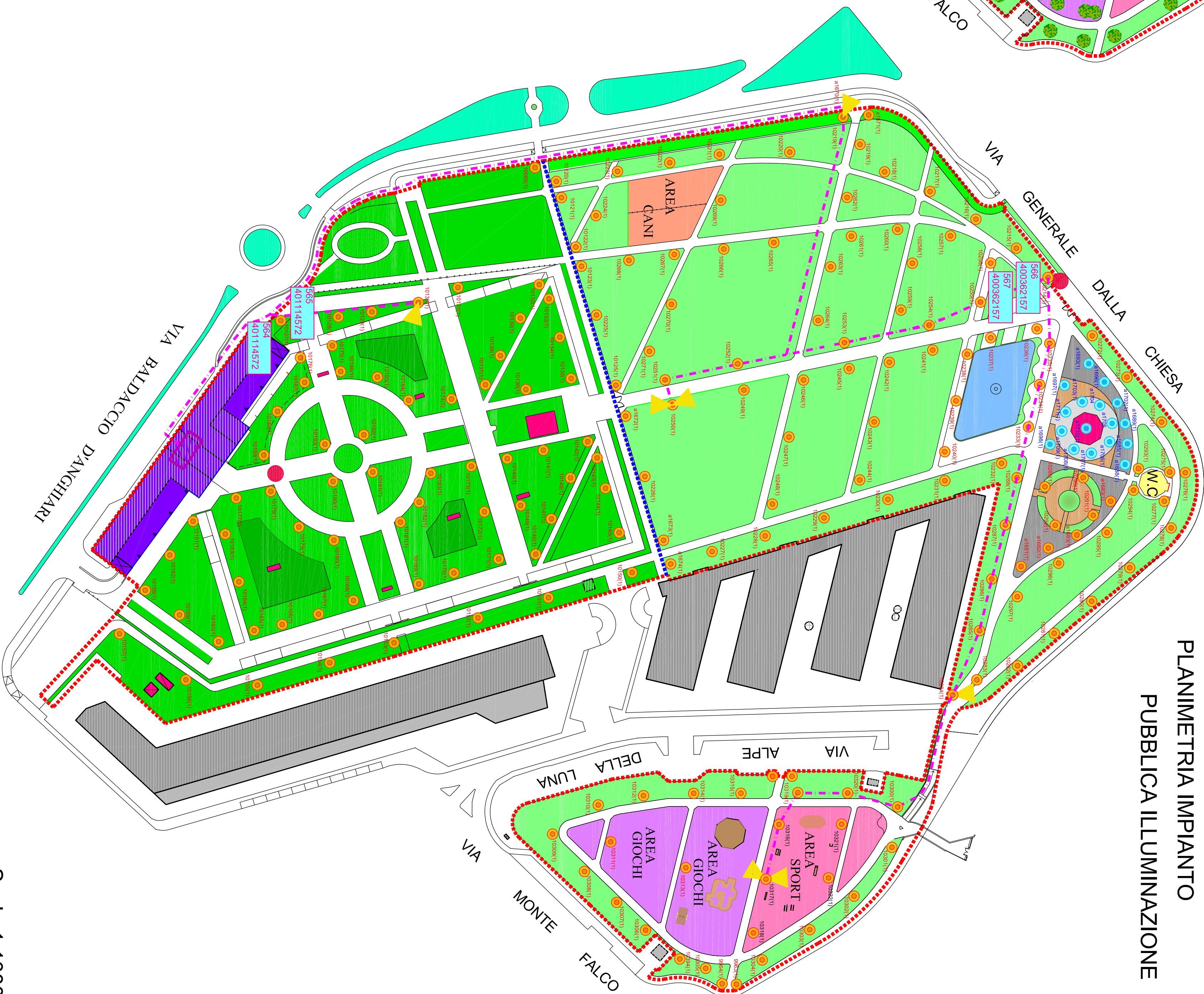
PLANIMETRIA GENERALE



LEGENDA

---	DELIMITAZIONE AREE D'INTERVENTO		MANUFATTO SERVIZI IGIENICI OGGETTO D'INTERVENTO		EDIFICIO PERTINENTE PARCHEGGIO SOTTERRANEO
---	LINEA CONFINI TRA I DUE PARCHI		AREA ATTREZZATURE SPORTIVE		EDIFICI VARI ESTERNI AI PARCHI
---	LINEA FIBRA OTTICA MONOMODALE PROGETTO		AREA CANI		CENTRALINE P.I. ESISTENTI Alimentazione/Comando/Regolazione
	AREE VERDI PARCO BALDACCIO-BISACCIONI		VASCA FONTANA		PUNTI LUCE P.I. OGGETTO DI SOSTITUZIONE
	AREE GIOCHI OGGETTO D'INTERVENTO		STRUTTURE VARIE INTERNE AI PARCHI		TELECAMERE ESISTENTI
					TELECAMERE DI PROGETTO

PLANIMETRIA IMPIANTO
PUBBLICA ILLUMINAZIONE



TIPOLOGIA CORPI ILLUMINANTI
DI PROGETTO